

LERDN™ CHỐNG SÉT LERDN

Thiết bị Chống sét Trên Đường tín hiệu 485

LDY-485/L NO. 085102



Phạm vi sử dụng

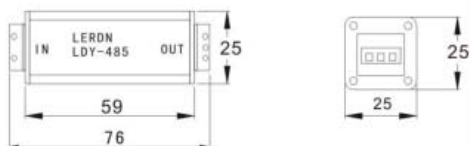
LDY-485/L Thiết bị chống sét trên đường tín hiệu 485 bảo vệ chống sét cho đường tín hiệu không chế và đường dây số liệu hai sợi.

Có thể phòng chống tình hình có hại cho hệ thống và thiết bị quay số xuất hiện quá điện áp, quá điện lưu cảm ứng, và những sóng điện áp cao phút chốc. Tình hình này sẽ làm hư hỏng hoặc làm đứt mạch cho hệ thống và thiết bị.

Đặc điểm chủ yếu

- ☆ Có vỏ nhôm, đẹp đẽ và sử dụng lâu bền, kỹ thuật chống nhiễu sóng tốt.
- ☆ Có phần chốt nối đất, sử dụng thuận tiện, nối liền tốt.
- ☆ Có mạch điện bảo vệ, đã lựa chọn các linh kiện bảo vệ sóng điện nhanh và mới nhất. Điện áp chuyển ra thấp, tính năng chuyển tải tốt.

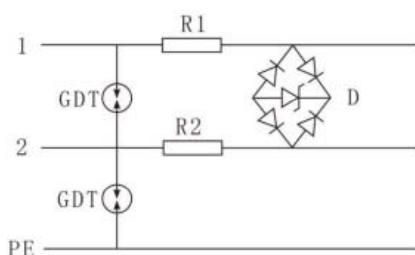
Hình dạng



Tham số kỹ thuật

Tên		LDY-485/L
Tham số kỹ thuật		
Điện áp làm việc U_n V		12
Điện áp liên tục làm việc lớn nhất U_c V		18
Dòng phóng điện I_n (8/20 μ s) kA		5kA
Điện áp hạn chế U_p		$\leq 80V$
Thời gian hưởng ứng T_a ns	Dây-dây	≤ 1
	Dây-đất	≤ 100
Tỉ lệ tốc độ chuyển tải V_s (bit/s)		2M
Hao tổn sau khi chọc vào dB		≤ 0.3
Vật liệu của vỏ		Nhôm
Phương thức nối liền		Phản chốt nối mạch điện
Nhiệt độ làm việc		$-40^\circ C - 70^\circ C$

Nguyên lý điện khí



Phương thức lắp đặt

1. Thiết bị chống sét này mắc nối tiếp giữa đường tiếp thu tín hiệu và thiết bị được bảo vệ.
2. Đầu truyền vào (IN) của thiết bị chống sét này phải nối liền với đường tiếp thu tín hiệu, đầu phát ra (OUT) liên tiếp với thiết bị được bảo vệ, cần phải nối liền chính xác.
3. Liên tiếp đường dây nối đất của thiết bị chống sét với cái quanh giảm áp của hệ thống chống sét.
4. Tình hình làm cho cơ chế mất hiệu lực: khi mạch điện của đường dây số liệu liên tiếp với đường dây nối đất xuất hiện đứt mạch hay chập mạch.