

## LDY-COM

### 主要特点

- ☆ 模数化、卡轨式设计，安装和更换方便
- ☆ 内置温控断路技术和多重保护技术，保护能力强、可靠性高
- ☆ 绿灯亮表示电源防雷功能正常，熄灭表示故障，清晰易辨
- ☆ 具有多种保护功能：电源、视频信号、控制信号
- ☆ 内置4mm<sup>2</sup>升降式接地端子，接地更加可靠

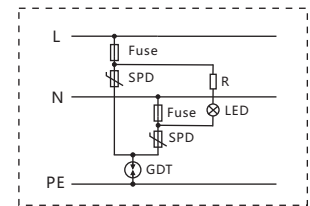
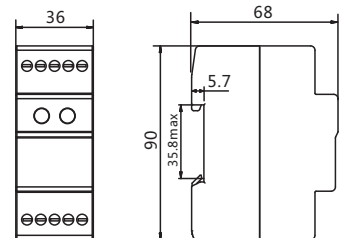
### 适用范围

LDY-COM系列三合一综合防雷器适用于监控等系统的电源、控制信号、BNC视频信号及以太网的防雷保护，具有较低的限制电压，快速响应等特点，可减轻和防护来自电源线和控制线的感应雷击或其它浪涌过电压对被保护设备带来的危害。广泛应用于安防监控、电信全球眼、数据机房等领域。

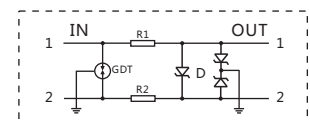
产品符合标准：IEC61643-1、IEC61643-21、GB18802.1、GB18802.21

### 技术参数

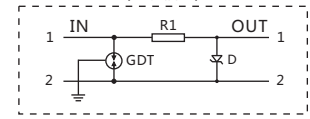
功能模块		交流电源(A)	直流电源(D)	BNC(B)	控制信号(C)	RJ45(E)
额定工作电压 U <sub>e</sub> V		230V~	24V-	12	12	5
最大持续工作电压 U <sub>c</sub> V		320V~	36V-	18	18	8
电压保护水平 U <sub>p</sub> V	线对线	—	—	<80	<80	<45
	线对地	<1700	<1000	<1000	<750	<900
标称放电电流 I <sub>n</sub> (8/20μs) kA		5	5	5	5	2.5
最大放电电流 I <sub>max</sub> (8/20μs) kA		10	10	—	—	—
开路电压 U <sub>oc</sub> kV		10	10	—	—	—
连接方式		接线端子	接线端子	BNC	接线端子	RJ45
传输速率 f <sub>g</sub>		—	—	16MHz	2MHz	100MHz/1kMHz
插入损耗 A <sub>e</sub>		—	—	≤0.5dB		
外壳材料		增强阻燃尼龙(UL94V-0)				
建议接地导线截面积		3mm <sup>2</sup> 多股软导线				



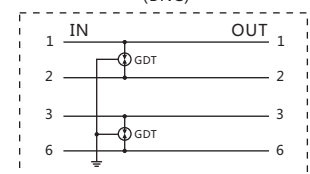
LDY-COM/A  
LDY-COM/D  
(电源)



LDY-COM/C  
(控制信号)



LDY-COM/B  
(BNC)



LDY-COM/E  
(RJ45)

### 功能描述

常用型号	保护项目				货号
	电源	BNC(视频)	控制信号	RJ45(视频)	
LDY-COM/ABC	230VAC	√	√	0	801 006
LDY-COM/AB	230VAC	√	0	0	801 002
LDY-COM/BCD	24VDC	√	√	0	801 014
LDY-COM/BD	24VDC	√	0	0	801 013
LDY-COM/ACE	230VAC	0	√	√	801 009
LDY-COM/AE	230VAC	0	0	√	801 005
LDY-COM/CDE	24VDC	0	√	√	801 018
LDY-COM/DE	24VDC	0	0	√	801 020

√:表示有该功能      0:表示无该功能