

LDY-C

主要特点

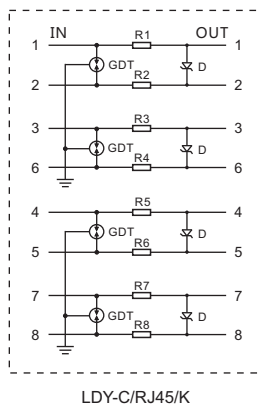
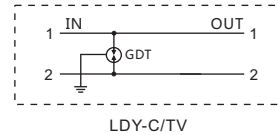
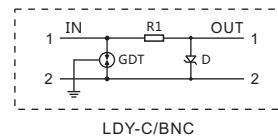
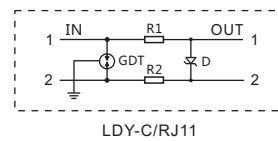
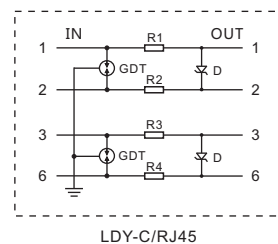
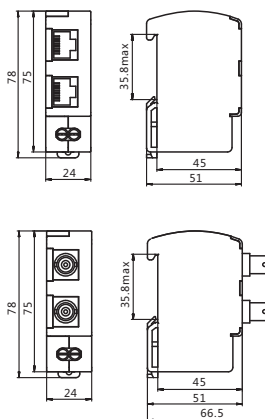
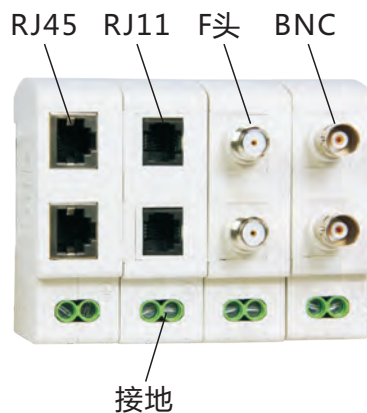
- ☆ 安装、更换方便，采用35mm标准卡轨安装
- ☆ 采用多重保护技术，保护能力强、可靠性高
- ☆ 内置4mm²升降式接地端子，接线能力强，接地更加可靠
- ☆ 体积小，精致，组合灵活、方便、适应性强

适用范围

LDY-C 系列卡轨式信号防雷器适用于计算机网络、监控视频系统、电话、有线电视等信息设备的前端，对信号线的雷击或操作引起的过电压进行保护。产品符合标准：IEC61643-21、GB18802.21

技术参数

型号	LDY-C/RJ45	LDY-C/RJ45/K	LDY-C/RJ11	LDY-C/BNC	LDY-C/TV
额定工作电压 Ue V	5	5	110	12	24
最大持续工作电压 Uc V	8	8	130	18	36
电压保护水平 Up V	线对线	<45	<45	<80	<80
	线对地	<500	<500	<750	<750
标称放电电流 In(8/20)	线对线	100A	100A	100A	5kA
	线对地	2.5kA	2.5kA	2.5kA	5kA
连接方式	RJ45	RJ45	RJ11	BNC	F头
传输速率 fg	100MHz	1000MHz	20MHz	16MHz	16MHz
货号	805 001	805 012	805 002	805 003	805 004
插入损耗 Ae	≤0.5dB				
外壳材料	增强阻燃尼龙(UL94V-0)				
安装方式	35mm 标准导轨安装				
建议接地导线截面积	3mm ² 多股软导线				
正常工作温度	-40°C~+70°C				



使用说明

1. 防雷器串联在信号通道和被保护设备之间;
2. 将防雷器与防雷系统地线均压环可靠连接，接地线长度应小于0.5m;
3. 防雷器无需特别维护。当系统工作出现故障怀疑防雷器时，可拆除防雷器后再检查，若还原到使用前的状态后系统恢复正常，则说明防雷器已经损坏，应更换防雷器。