

LDY-C/TER-S

主要特点

- ☆ 采用35mm标准导轨固定，安装和使用方便；
- ☆ 采用多重保护技术，保护能力强、可靠性高；
- ☆ 内置接地端子，接线能力强，接地更加可靠；
- ☆ 插拔式设计，体积小、精致，组合灵活。

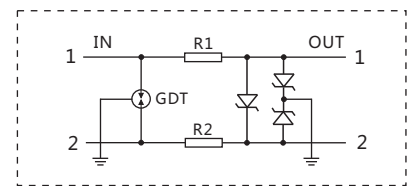
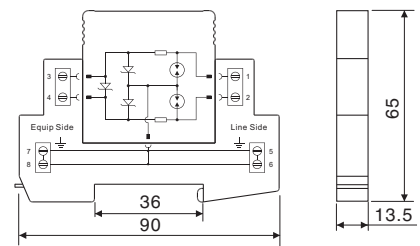
适用范围

LDY-C/TER-S系列控制信号防雷器适用于控制信号及双绞数据线的防雷保护，能够防止雷击或工业噪声等产生的感应过电压、过电流和其它瞬间浪涌电压对各类设备或系统造成的永久性损坏或瞬间中断等危害。

产品符合标准：IEC61643-21、GB18802.21

技术参数

| 型号 | LDY-C/TER-5S | LDY-C/TER-12S | LDY-C/TER-24S | LDY-C/TER-48S |
|---|------------------------------------|---------------|---------------|---------------|
| 额定工作电压 U _e V | 5 | 12 | 24 | 48 |
| 最大持续工作电压 U _c V | 8 | 18 | 30 | 60 |
| 电压保护水平 U _p V (1.2/50 6kV) | 线对线 | < 80 | < 80 | < 150 |
| | 线对地 | < 100 | < 100 | < 200 |
| 货号 | 805 035 | 805 036 | 805 037 | 805 038 |
| 标称放电电流 I _n (8/20) kA | 5 | | | |
| 连接方式 | 接线端子 | | | |
| 传输速率 f _g | 2MHz | | | |
| 插入损耗 A _e | ≤0.2dB(at 2MHz) , ≤0.5dB(at 10MHz) | | | |
| 外壳材料 | 增强阻燃尼龙(UL94V-0) | | | |
| 安装方式 | 35mm 标准导轨安装 | | | |
| 正常工作温度 | -40°C ~ +70°C | | | |
| 相对湿度 | ≤95%(无凝露) | | | |
| 建议接地导线截面积 | 3mm ² 多股软导线 | | | |



使用说明

1. 防雷器串联在信号通道和被保护设备之间;
2. 将防雷器与防雷系统地线均压环可靠连接，接地线长度应小于0.5m;
3. 防雷器无需特别维护。当系统工作出现故障怀疑防雷器时，可拆除防雷器后再检查，若还原到使用前的状态后系统恢复正常，则说明防雷器已经损坏，应更换防雷器。