

LDY-CZ/06

■ 适用范围

LDY-CZ/06 系列插座式综合防雷器同时具有电源和信号防雷功能，其中电源部分适用于交流250V及以下，额定电流不超过10A的各种终端用电设备的前端；信号部分可自由组合信号防雷模块，安装在计算机网络、电话、控制线等信息设备的前端，该产品能够同时对电源线和信号线的雷击或操作引起的过电压进行保护。

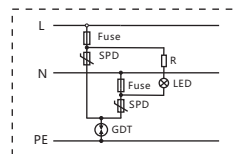
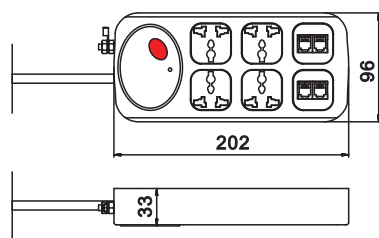
产品符合标准：IEC61643-1、IEC61643-21、GB18802.1、GB18802.21

■ 技术参数

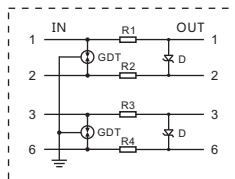
| 防雷保护项目 | 电源 | RJ11(T) | RJ45(E) | BNC(B) | 485(C) | TV(V) | |
|-------------------|---------------------------|---------|---------|--------|--------|-------|------|
| 额定工作电压 Ue | 250V | 110V | 5V | 12V | 12V | 24V | |
| 最大持续工作电压 Uc | 275V | 130V | 8V | 18V | 18V | 36V | |
| 标称放电电流 In(8/20) | 5kA | 2.5kA | 2.5kA | 5kA | 5kA | 5kA | |
| 最大放电电流 Imax(8/20) | 10kA | — | — | — | — | — | |
| 开路电压 Uoc | 10kV | — | — | — | — | — | |
| 电压保护水平 Up | 线对线 | — | 350V | 45V | 80V | 80V | 80V |
| | 线对地 | 1.5kV | 500V | 500V | 750V | 750V | 750V |
| 传输速率 fg | — | 20MHz | 100MHz | 16MHz | 2MHz | 16MHz | |
| 连接方式 | 多功能插座 | RJ11 | RJ45 | BNC | 接线端子 | F头 | |
| 插入损耗 Ae(dB) | — | ≤0.5 | | | | | |
| 额定电流 Ie(A) | 10 | — | | | | | |
| 额定功率 Pe(W) | 2500 | — | | | | | |
| 外壳材料 | 合金PC | | | | | | |
| 建议接地导线截面积 | 2.5 mm ² 多股软导线 | | | | | | |



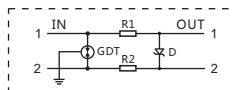
电源防雷插座 信号防雷模块



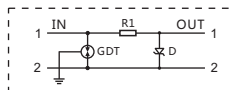
电源(A)



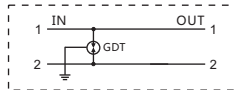
LDY-C/RJ45



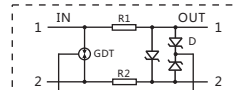
LDY-C/RJ11



LDY-C/BNC



LDY-C/TV



485(C)

■ 功能描述

| 常用型号 | 防雷保护项目 | | | | | 信号防雷 模块数量 | 货号 |
|--------------|-----------------|------|------|-----|-----|--------------|---------|
| | 电源 | RJ11 | RJ45 | BNC | 485 | | |
| LDY-CZ/06-T | 250VAC (max) | √ | ○ | ○ | ○ | 1 | 802 010 |
| LDY-CZ/06-TT | | √ | ○ | ○ | ○ | 2 | 802 011 |
| LDY-CZ/06-E | | ○ | √ | ○ | ○ | 1 | 802 006 |
| LDY-CZ/06-EE | | ○ | √ | ○ | ○ | 2 | 802 007 |
| LDY-CZ/06-B | | ○ | ○ | √ | ○ | 1 | 802 002 |
| LDY-CZ/06-BB | | ○ | ○ | √ | ○ | 2 | 802 003 |
| LDY-CZ/06-C | | ○ | ○ | ○ | √ | 1 | 802 004 |
| LDY-CZ/06-CC | | ○ | ○ | ○ | √ | 2 | 802 005 |
| LDY-CZ/06-ET | | √ | √ | ○ | ○ | 2 | 802 019 |
| LDY-CZ/06-BT | | √ | ○ | √ | ○ | 2 | 802 014 |
| LDY-CZ/06-CT | | √ | ○ | ○ | √ | 2 | 802 018 |
| LDY-CZ/06-BE | | ○ | √ | √ | ○ | 2 | 802 013 |
| LDY-CZ/06-CE | | ○ | √ | ○ | √ | 2 | 802 016 |
| LDY-CZ/06-BC | | ○ | ○ | √ | √ | 2 | 802 012 |

√：表示有该功能

○：表示无该功能