

### LDY-C/RJ45/L...LK LDY-C/BNC/L LDY-C/RJ11/L

#### ■ 主要特点

- ☆ 铝型材外壳，美观耐用，屏蔽效果好
- ☆ 标准信号接头，使用方便，连接可靠
- ☆ 采用多级精细保护电路，选用最新高速浪涌保护器件，反映速度快，输出残压低，传输性能优越

#### ■ 适用范围

LDY-C/RJ45/L 以太网防雷器适用于计算机网络中的调制解调器、服务器、工作站、HUB等数据系统电子设备;

LDY-C/BNC/L 视频信号防雷器适用于建筑物间主干细缆、粗缆、网络线路、CATV、视频监控设备、公共电视、卫星电视接收机以及VOD视频点播系统等同轴传输设备;

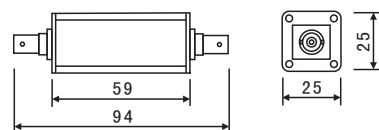
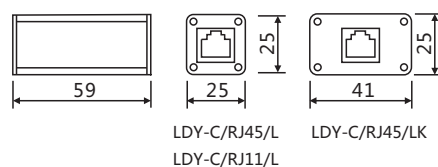
LDY-C/RJ11/L 防雷器适用于电话、传真、程控机房等设备。

主要防止雷击或工业噪声等产生的感应过电压或其它瞬间浪涌电压对以上系统或设备造成的永久性损坏或瞬间中断等危害。

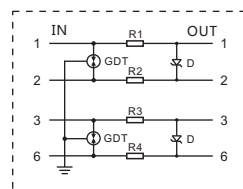
产品符合标准：IEC61643-21、GB18802.21

#### ■ 技术参数

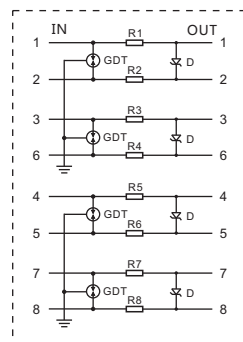
技术参数 \ 型号	LDY-C/RJ45/L	LDY-C/RJ45/LK	LDY-C/BNC/L	LDY-C/RJ11/L
工作电压 U <sub>e</sub>	5V	5V	12V	110V
最大持续工作电压 U <sub>c</sub>	8V	8V	18V	130V
标称放电电流 I <sub>n</sub> (8/20)	2.5kA	2.5kA	5kA	2.5kA
电压保护水平 U <sub>p</sub>	线对线	<45V	<45V	<80V
	线对地	<500V	<500V	<750V
传输速率 f <sub>g</sub>	100MHz	1000MHz	16MHz	20MHz
保护线路	1,2,3,6线	1,2,3,4,5,6,7,8线	同轴线	3,4线
货号	808 001	808 004	808 011	808 009
插入损耗 A <sub>e</sub>	≤0.5dB			
响应时间 T <sub>a</sub>	线对线	≤1 ns		
	线对地	≤100 ns		
正常工作温度	-40℃ ~ +70℃			



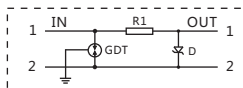
LDY-C/BNC/L



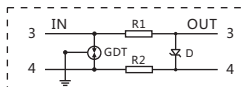
LDY-C/RJ45/L



LDY-C/RJ45/LK



LDY-C/BNC/L



LDY-C/RJ11/L

#### ■ 使用说明

1. 防雷器串联在信号通道和被保护设备之间;
2. 将防雷器与防雷系统地线均压环可靠连接，接地线长度应小于0.5m;
3. 防雷器无需特别维护。当系统工作出现故障怀疑防雷器时，可拆除防雷器后再检查，若还原到使用前的状态后系统恢复正常，则说明防雷器已经损坏，应更换防雷器。