

LDY-C/RJ45/L24...LK24

主要特点

- ☆ 铝型材外壳，美观耐用，屏蔽效果好
- ☆ 标准信号接头，使用方便，连接可靠
- ☆ 采用多级保护电路，选用最新高速浪涌保护器件，反映速度快，输出残压低，传输性能优越

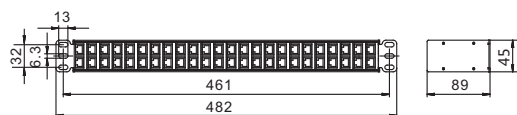


适用范围

LDY-C/RJ45/L 系列机架以太网防雷器适用于计算机数据接口或网络等数据系统的电子设备，能够防止雷击或工业噪声等产生的感应过电压、过电流和其它瞬间浪涌电压对系统或设备造成的永久性损坏或瞬间中断等危害。

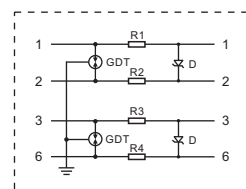
主要用于计算机网络中的调制解调器、服务器、工作站、HUB等数据系统电子设备的防雷保护。

产品符合标准：IEC61643-21、GB18802.21

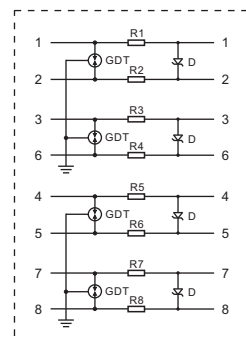


技术参数

型号		LDY-C/RJ45/L24	LDY-C/RJ45/LK24
技术参数			
工作电压 U_e		5V	5V
最大持续工作电压 U_c		8V	8V
标称放电电流 $I_n(8/20)$		2.5kA	2.5kA
电压保护水平 U_p	线对线	<45V	<45V
	线对地	<500V	<500V
传输速率 f_g		100MHz	1000MHz
保护线路		1,2,3,6线	1,2,3,4,5,6,7,8线
货号		808 022	808 023
插入损耗 A_e		$\leq 0.5\text{dB}$	
响应时间 T_a	线对线	$\leq 1\text{ ns}$	
	线对地	$\leq 100\text{ ns}$	
接口数量		24 (可定制24以内任意数量)	
正常工作温度		$-40^\circ\text{C} \sim +70^\circ\text{C}$	



LDY-C/RJ45/L24



LDY-C/RJ45/LK24

功能描述

1. 防雷器串联在信号通道和被保护设备之间;
2. 将防雷器与防雷系统地线均压环可靠连接，接地线长度应小于0.5m;
3. 防雷器无需特别维护。当系统工作出现故障怀疑防雷器时，可拆除防雷器后再检查，若还原到使用前的状态后系统恢复正常，则说明防雷器已经损坏，应更换防雷器。