

LDY-POE LDY-POE/K

主要特点

- ☆ 模数化、卡轨式设计,安装和更换方便
- ☆ 内置温控断路技术和多重保护技术,保护能力强、可靠性高
- ☆ 绿灯亮表示电源防雷功能正常,熄灭表示故障,清晰易辨
- ☆ 具有多种保护功能:电源和网络信号
- ☆ 内置4mm²升降式接地端子,接地更加可靠

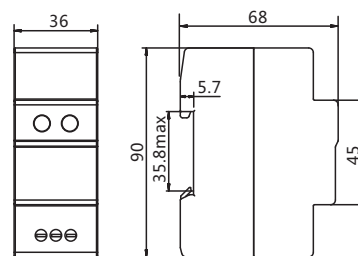


适用范围

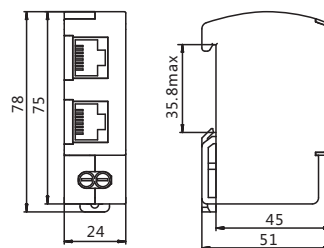
LDY-POE适用于超五类以太网线供电的网络设备的雷电防护,适合安装在防雷保护区LPZ1-LPZ3之间的界面处,具有两级防护功能,确保网络设备免受雷、工业干扰等引起的过电压和过电流的损坏。广泛应用于无线网桥设备的雷电防护。

技术参数

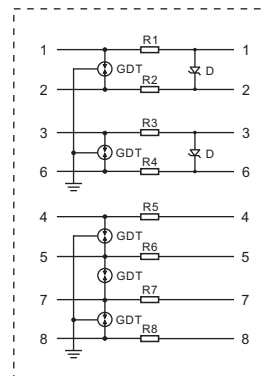
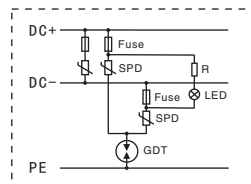
类型	项目	技术参数		
		LDY-POE	LDY-POE/K	
		809 001	809 004	
信号	额定工作电压 Ue V	1.4		
	最大持续工作电压 Uc V	3		
	标称导通电压 V	线-线	≥3.6	
		线-地	90V±20%	
	标称放电电流 In(8/20μs) kA	线-线	0.1	
		线-地	2.5	
	电压保护水平 Up V	线-线	< 45	
线-地		< 500		
传输速率 fg		100MHz	1000MHz	
插入损耗 Ae		≤0.5dB		
电源	额定工作电压 Ue VDC	24/48		
	最大持续工作电压 Uc VDC	30/60		
	标称导通电压 V	100V±10%	90V±20%	
	标称放电电流 In(8/20μs) kA	2.5		
	最大放电电流 I _{max} (8/20μs) kA	5		
	电压保护水平 Up V	线-地	≤500	
额定频率		50/60Hz		
接线端子接线能力		4mm ² 多股软导线		
外壳材料和阻燃等级		阻燃增强尼龙 (UL94V-0)		
正常工作温度		-40°C~+70°C		
相对湿度		≤95%(无凝露)		



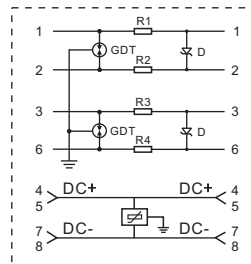
LDY-POE



LDY-POE/K



LDY-POE/K



LDY-POE

使用说明

1. 防雷器安装在被保护设备的前端;
2. 将防雷器与防雷系统地线均压环可靠连接,接地线长度应小于0.5m;
3. 本产品无需特别维护,电源正常工作时绿灯常亮(如果有指示灯),绿灯灭表示故障,此时要拆下防雷器,检查输入电源是否正常,如果输入电源正常,表明防雷器已经损坏,应立即更换。如果信号不通,可拆除本产品后再检查,若取下后工作恢复正常,说明产品已损坏,应更换新的防雷器。